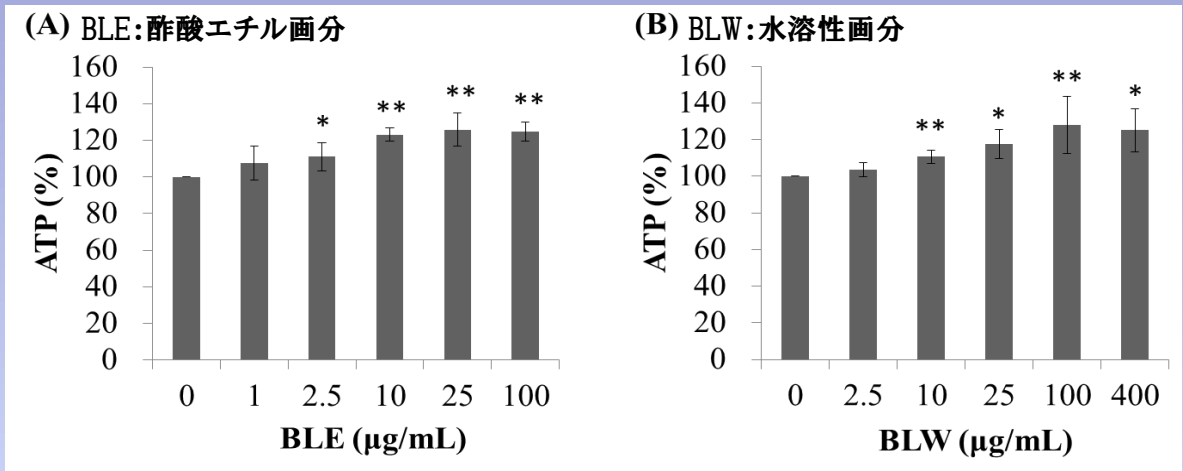


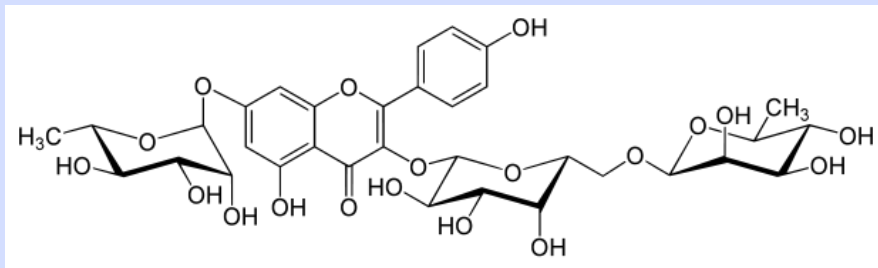
北海道大麦若葉エキス末 ATP産生促進剤

細胞試験(ラットL6筋芽細胞)

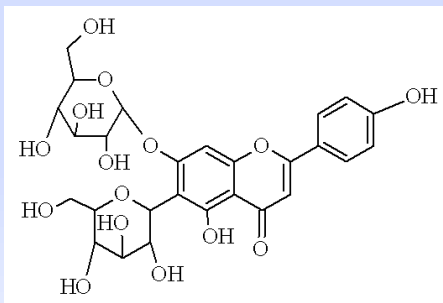
大麦若葉にATP産生を促進する成分が含まれていることを確認した。



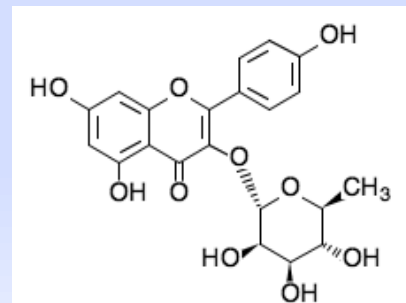
ATP (adenosine triphosphate; アデノシン三リン酸) は、糖代謝、筋収縮、能動輸送や生合成などの生体内反応における重要なエネルギー源として機能している。従って、運動時に限らず、安静時においても、ATPの産生を促進することで、細胞の増殖、代謝、修復等の細胞機能(新陳代謝)の活性化や抗老化(アンチエイジング)効果を期待することが出来る可能性がある。



ロビニン



サポナリン



アフゼリン